



JUSTICE DESIGN



กระบวนการยุติธรรมที่ทุกคนออกแบบได้



ออกแบบห้องพิจารณาคดี

ออกแบบสภาพแวดล้อม



ออกแบบฟอร์มศาล



JUSTICE BY DESIGN



ออกแบบกระบวนการทำงาน

ออกแบบห้องพิจารณาคดี



กระบวนการยุติธรรมที่ทุกคนออกแบบได้

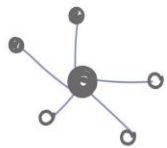


ณ ห้องประชุมใหญ่ ชั้น 12 อาคารศาลอาญา ถนนรัชดาภิเษก
แขวงจอมพล เขตจตุจักร กรุงเทพมหานคร

ออกแบบสภาพแวดล้อม



ออกแบบฟอร์มศาล



ออกแบบกระบวนการทำงาน

**How could we
redesign the
court for better
access to justice?**

- **Less Digital Gap**
- **Less Time-Consuming**
- **More Self-Litigated**
- **More Accessible**
- **More Elderly-Friendly**





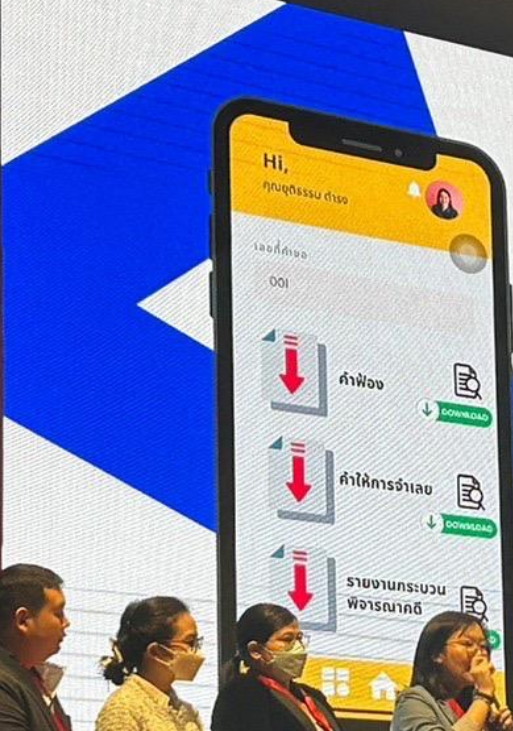




สัมภาษณ์ได้ถึง
11.00

รอสัมภาษณ์

กลุ่มสีเขียว



JUSTICE ON-THE-GO

เอกสารศาลพร้อมเสิร์ฟ

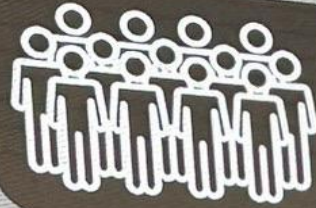
- ลดเวลา** จากมากกว่า 5 วันทำการ เป็นสูงสุด 30 นาที
- ลดเวลา** เดินทาง ยื่นคำขอและรับเอกสารได้จากบ้าน
- ลดเวลา** หลุดหนีจากการรอแบบไร้จุดหมาย
- ลดเวลา** ปริมาณงานเจ้าหน้าที่ เพื่อให้เจ้าหน้าที่ให้บริการกลุ่มคนผู้ต้องการความช่วยเหลือได้มากขึ้น
- เพิ่มเวลา** ชีวิต
- เพิ่มเวลา** ความสุขและรอยยิ้มให้ประชาชน





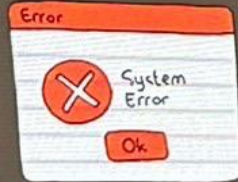
Disconnect

ไม่มีความต่อเนื่อง ยังมีการใช้
กระดาษ และ Electronic คู่กัน



Labor-Intensive

ไม่มีมาตรฐานในการ
ทำงานที่ชัดเจน



Broken System

ระบบ E-CMS / CIOs ที่ดี
ทำงานได้ไม่เต็มประสิทธิภาพ

Problem





Zeiss Phone
01 Apr 2023, 12:41



GOJ
ศาลยุติธรรม
COURT OF JUSTICE

ขอเชิญทุกท่านร่วมศึกษา
ผลงานการออกแบบกระบวนการในชั้นศาล

'JUST THINK'

แค่คิดถึงกัน ...  โดยทีมสีชมพู (ชนะเลิศ)
ปรับเว็บไซต์ศาลยุติธรรม เพิ่มฟีเจอร์ง่าย ๆ เพื่อทุกคนเท่าเทียม



Justice x Design

สำนักส่งเสริมงานตุลาการ



GOJ
ศาลยุติธรรม
COURT OF JUSTICE

ขอเชิญศึกษาผลงานการออกแบบกระบวนการในชั้นศาล

JUSTICE ON THE GO!

โดยทีมสีฟ้า (รองชนะเลิศอันดับ 1)
ปรับปรุงระบบบริการออนไลน์เพื่อลดเวลาดำเนินการในชั้นศาล



Justice x Design

สำนักส่งเสริมงานตุลาการ

ขอเชิญทุกท่านร่วมศึกษาผลงานการออกแบบกระบวนการในชั้นศาล

น้องแนะนำ [Redesign Website] + น้องนำทาง [Smart Navigation]

โดยทีมสีเหลือง
(รองชนะเลิศอันดับ 2)



Justice x Design

สำนักสิ่งพิมพ์งานตุลาการ

Justice x Design

ขอเชิญศึกษาผลงานการออกแบบกระบวนการในชั้นศาล

MORADOK+

PLATFORM การจัดการมรดกที่ง่าย ลดขั้นตอน ดำเนินการได้เอง

โดยทีมสีเขียว



ขอเชิญศึกษาผลงานการออกแบบกระบวนการในชั้นศาล

หมายเป็นมิตร & ศาลใกล้ชิดประชาชน

โดยทีมสีแดง



Justice x Design

สำนักส่งเสริมงานตุลาการ

ขอเชิญศึกษาผลงานการออกแบบกระบวนการในชั้นศาล

PR-TEAM CO-MODELS

ศาลยุติธรรมที่ประชาชนเข้าถึงได้

โดยทีมสีส้ม



Justice x Design

สำนักส่งเสริมงานตุลาการ