

# PAYMENT FOR ECOSYSTEM SERVICES

ขับเคลื่อนความยุติธรรมทางสิ่งแวดล้อม  
ด้วยกลไกการมีส่วนร่วม

A PROJECT BY  
GROUP D, ROLD X

21 November 2024



## การนำเสนอในวันนี้

- I. ที่มาและความสำคัญของปัญหา
- II. Payment for Ecosystem Services (PES) คืออะไร
- III. การดำเนินงานที่ผ่านมา
- IV. โมเดลที่กลุ่มอยากนำเสนอ







# I. ที่มาและความสำคัญของปัญหา

## ความยุติธรรมทางสิ่งแวดล้อม และภูมิอากาศ (ENVIRONMENTAL JUSTICE/CLIMATE JUSTICE)

คนที่ได้รับผลกระทบจากการเปลี่ยนแปลงสภาพภูมิอากาศมากที่สุด และเป็นแนวหน้า (Frontline) ในการรักษาและฟื้นฟูระบบนิเวศ ยังขาดแคลนทรัพยากรและสิทธิในการใช้ประโยชน์จากธรรมชาติ

## สิทธิทางสิ่งแวดล้อมเป็นสิทธิมนุษยชนขั้นพื้นฐาน

United Nations Human Rights Council ได้รับรองว่าการมีสิ่งแวดล้อมที่สะอาด ดีต่อสุขภาพ และยั่งยืนเป็นสิทธิมนุษยชน

คนทุกคนควรมีสิทธิในการเข้าถึงอากาศบริสุทธิ์ น้ำสะอาด อาหารที่ผลิตได้อย่างยั่งยืน สภาพภูมิอากาศที่เสถียร ความหลากหลายทางชีวภาพและระบบนิเวศที่ดี



**ฝุ่นพิษเชียงใหม่พุ่งติดอันดับ 1 ของโลก**

พื้นที่เผาไหม้จำ แนกตามประเภทการใช้ประโยชน์ที่ดิน(ไร่)		
ประเภทการใช้ที่ดิน	พื้นที่เผาไหม้(ไร่)	สัดส่วน % จากพื้นที่เผาไหม้
ป่า	6,369,205	64.9 (65 %)
ข้าวโพดและไร่หมุนเวียน	1,417,980	14.5 (6 %)
นาข้าว	1,059,226	10.8 (22 %)
เกษตรอื่นๆ	636,125	6.5
อ้อย	219,805	2.2 (3 %)
พื้นที่อื่นๆ	109,463	1.1
<b>รวมทั้งหมด</b>	<b>9,811,805</b>	<b>100.0</b>

ตัวเลขในวงเล็บ คือ ข้อมูลการเผาไหม้ในช่วง 10 ปีที่ ( พ.ศ. 2553 – 2563 )



# สร้างกลไกการมีส่วนร่วมที่จะ ช่วยขับเคลื่อนประเทศไทยใน การเปลี่ยนผ่านอย่างยุติธรรม สีเขียว และยั่งยืน

- ชุมชนใน/ใกล้ป่า มักพึ่งพาทรัพยากรธรรมชาติของป่าสำหรับการยังชีพ เศรษฐกิจ และมรดกทางวัฒนธรรม ดังนั้น ไฟป่าจึงไม่เพียงทำให้ทรัพยากร สูญหาย แต่ยังนำไปสู่ข้อพิพาทเรื่องสิทธิในการใช้ประโยชน์ และก่อให้เกิดความไม่มั่นคงทางเศรษฐกิจ เป็นปัญหาความยุติธรรมทางสิ่งแวดล้อม
- จำเป็นต้องเสริมสร้างศักยภาพให้ชุมชนท้องถิ่นมีส่วนร่วมในการอนุรักษ์ จัดการไฟป่า



**โครงการพัฒนาดอยตุงฯ**  
29 หมู่บ้าน 6 กลุ่มชาติพันธุ์  
อ. แม่ฟ้าหลวง จ. เชียงราย

## Due Process (D)

จอย รทกอง เสถียรธรรม: CJ Express	สี่ กิตติ สิงหปัด TV 3	ปิชอบ ธราพร ศรค้ำ ECCGO	หมีว ณัฐกานต์ คลอวุฒินันต์ OKLIN	เสี้ยว แดนเนีล สิโอ ฮอว์น พรโยทัย Asia Just Transitions Lab	เม้ง นรศวรรณ ปรีดาวิภาต จุฬา	จิ้น ธรา วังควิวิยางกูร ศรราช	ด้อม บริพัตร ศรอรุณรัตน์ ม.มหิดล	ยุ้ย บุณวรา สุขะโบ เจนพงษ์พร TDRI
ปิม ปิยวรรณ วิเศษสุวรรณภูมิ จุฬา	พลอย พิชวรรณ นุชประยูร NIDA	ไย ไยธิน ดำเนินชาตวณิชย์ Double A	มุก รุจธรรณ จรุงรุ่งเรืองกิจ วังพัฒนา	ดาว วราภรณ์ ไอลาพันธุ์ อุโบด้า	แดง ศรฉวา ดุลยะเสถียร SET	ลูกแก้ว ศรินทร์กร เลืองวัฒนะวณิช ส.กษัตริย์	ปอย ศศิธร แสงจันทร์ ศาลฎีกา	คีต ศุภชัย ปางริยานนท์ RISE
						<b>ผู้ประสานงานประจำกลุ่ม</b>		
ยิม สมิทธิ หาเรือนพันธ์ มูลนิธิแม่ฟ้าหลวง	เต็ม อดิศักดิ์ ภาณุพงศ์ MFA	แดง อ้อมฟ้า เวชชาชีวะ ท.พ.ส.	ฝ้าย อ้อมแก้ว เวชชชัย GSG Impact	อ้อม อัญชลี ชาลีจันทร์ นิรินตรา	เอ อัครวิภา เลิศศักดิ์ธนุภา EXIM			
THAILAND INSTITUTE OF JUSTICE						www.tijroid.org		



# PES: PAYMENT FOR ECOSYSTEM SERVICES

## การตอบแทนคุณระบบนิเวศตามหลักการ PES

ผู้ได้รับประโยชน์มีส่วนร่วมในการอนุรักษ์ เป็นแนวคิดในการใช้มาตรการทางเศรษฐศาสตร์ ประเมินมูลค่าบริการระบบนิเวศและส่งเสริมให้ผู้ที่ได้รับประโยชน์จากระบบนิเวศ ตอบแทนคุณระบบนิเวศในรูปแบบต่างๆ ให้กับผู้ที่ดูแลรักษาอนุรักษ์ฟื้นฟูระบบนิเวศนั้นๆ เพื่อให้คงไว้ซึ่งบริการหรือประโยชน์อย่างยั่งยืนที่ได้รับจากระบบนิเวศ



# II. PAYMENT FOR ECOSYSTEM SERVICES (PES)

## เปลี่ยนจาก POLLUTOR PAYS PRINCIPLE มาใช้ BENEFICIARY PAYS PRINCIPLE

PES เป็นโครงการที่ผู้ได้รับประโยชน์หรือผู้ใช้ประโยชน์ (beneficiary) จากระบบนิเวศ ซึ่งอาจเป็นเอกชน ชุมชน ภาคธุรกิจ หรือหน่วยงานของรัฐ จ่ายค่าตอบแทนให้กับผู้ดูแล/จัดการ (steward) ซึ่งเป็นชุมชนที่อยู่ใน/ใกล้กับระบบนิเวศนั้น

ในประเทศไทยได้มีการริเริ่มโมเดล PES มาในหลายพื้นที่ตั้งแต่ปี 2562 แต่ในปัจจุบันยังไม่ค่อยเป็นที่รู้จัก ดังนั้น ข้อจำกัดหนึ่งในการใช้กลไกดังกล่าวจึงเป็น การขาด awareness เกี่ยวกับแนวทางการแก้ไขปัญหาค่าที่ทุกฝ่ายสามารถมีส่วนร่วมได้

โครงการ PES ที่กำลัง active อยู่ในพื้นที่บ้านแม่สาบน้อย อุทยานดอยสุเทพ-ปุย ซึ่งมีหลายองค์กรเข้าร่วมขับเคลื่อน เช่น

- Forest Restoration Research Unit (FORRU) มช.
- The Next Forest Social Enterprise
- ChangeFusion
- มูลนิธิธรรมรัฐเพื่อการพัฒนาสังคมและสิ่งแวดล้อม



# เป็นโมเดลที่เกิดขึ้นแล้วในหลายประเทศทั่วโลก

## ตัวอย่างโครงการ PES ที่เกี่ยวกับระบบนิเวศป่าไม้ในภูมิภาคต่างๆ ของโลก

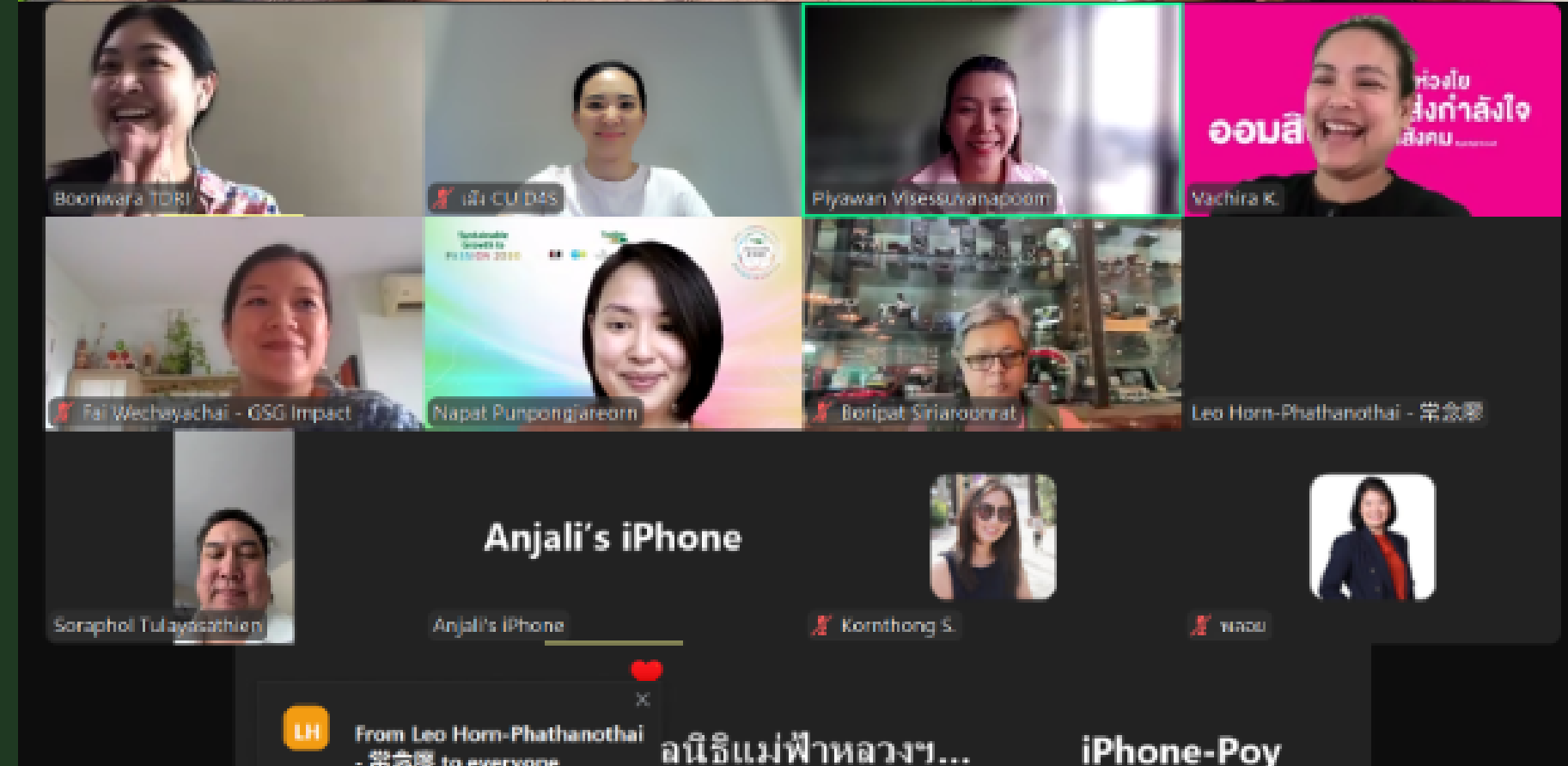


กิจกรรม	ระบบนิเวศ	ผู้ซื้อบริการ	ผู้ขายบริการ	ราคา PES ไร่ / ปี	ประเทศ
การปลูกป่าทดแทน	<ul style="list-style-type: none"> <li>- การควบคุมความเค็ม</li> <li>- อุปทานน้ำสะอาด</li> </ul>	สมาคมเกษตรกรที่อยู่ปลายน้ำ	รัฐบาลและเจ้าของที่ดินที่อยู่ต้นน้ำ	250 บาท	Murray Darling ออสเตรเลีย
การลดการใช้น้ำ และ ปัจจัยการผลิต	<ul style="list-style-type: none"> <li>- การควบคุมคุณภาพน้ำ</li> <li>- อุปทานน้ำสะอาด</li> </ul>	บริษัทเอกชนที่ผลิตและจำหน่ายน้ำแร่ Perrier, Vittel	เกษตรกรที่ใช้ที่ดินบริเวณต้นน้ำ	1,300 บาท	Rhnie-Meuse Basin ฝรั่งเศส
การรักษาและการจัดการป่าที่ปลูกทดแทน	<ul style="list-style-type: none"> <li>- การควบคุมกระแสน้ำ</li> <li>- การควบคุมการตกตะกอนของดิน</li> </ul>	องค์กรป่าไม้ของประเทศคอสตาริกา บริษัทผลิตไฟฟ้า Energy Global	เจ้าของที่ดินเอกชน ที่อยู่ต้นน้ำ	280 บาท	ป่าต้นน้ำ Senapiqui คอสตาริกา
การฟื้นฟูป่าต้นน้ำ	<ul style="list-style-type: none"> <li>- การควบคุมคุณภาพน้ำและกระแสน้ำ</li> <li>- อุปทานน้ำสะอาด</li> <li>- แหล่งที่อยู่อาศัยของสัตว์ป่า</li> </ul>	รัฐปานามา	รัฐบาลท้องถิ่นและเจ้าของที่ดินเอกชน	980 บาท	รัฐปานามา บราซิล



# III. การดำเนินงานที่ผ่านมา

1. ศึกษาเอกสารที่เกี่ยวข้อง เช่น งานวิจัย กฏระเบียบ และนโยบาย
2. ลงพื้นที่เก็บข้อมูล อูทยานแห่งชาติดอยสุเทพปุย และ ดอยสะเก็ด จ.เชียงใหม่ 5-6 ตุลาคม 2567
3. สนทนากลุ่ม
  - a. Experts จำนวน 2 ครั้ง
    - i. วันที่ 20 สิงหาคม 2567 เวลา 20.00-21.00 น.
    - ii. ครั้งที่ 2 วันที่ 2 ตุลาคม 2567 เวลา 16.00-18.00 น.
  - b. Corporate วันที่ 9 พฤศจิกายน 2567 เวลา 10.00-12.00 น.
  - c. NGOs วันที่ 7 พฤศจิกายน 2567 เวลา 14.00-16.00 น.







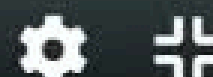
22:13:38



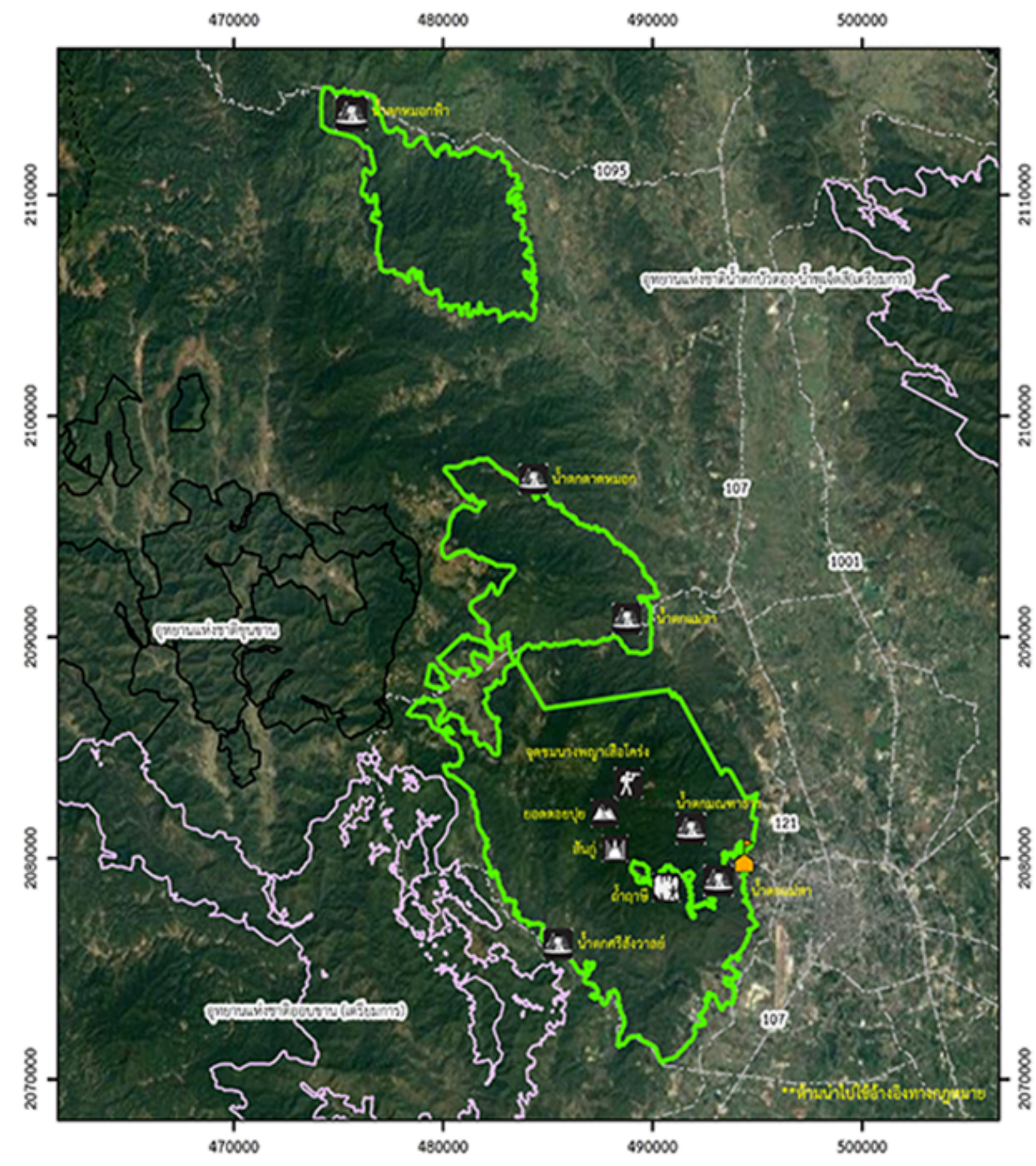
ข่าว 3 มิติ

พาดูโมเดลปลูกป่า ฟันฟูเขาหัวโล้นในเชียงใหม่ พลิกสู่ป่าต้นน้ำใน 20 ปี

0:02 / 7:31







แผนที่อุทยานแห่งชาติดอยสุเทพ-ปุย  
Doi Suthep - Pui National Park Map

- คำอธิบายสัญลักษณ์
- ที่ทำการอุทยานแห่งชาติ
  - อุทยานแห่งชาติดอยสุเทพ-ปุย
  - อุทยานแห่งชาติข้างเคียง
  - อุทยานแห่งชาติ (เตรียมการ)
  - ขอบเขตจังหวัด
  - ถนน
  - น้ำตก
  - จุดชมทิวทัศน์
  - ศิลปวัฒนธรรม / โบราณสถาน
  - ไม้
- 0 1.5 3 6 9 12 กิโลเมตร  
มาตราส่วน.....1:250,000



สำนักอุทยานแห่งชาติ  
กรมอุทยานแห่งชาติ สัตว์ป่า และพันธุ์พืช

## ความท้าทาย



### หลักนิติธรรม

การบังคับใช้กฎหมายที่เป็นธรรม  
สิทธิของประชาชนในที่อยู่อาศัยและที่ทำกิน การ  
ทุจริต / การเข้าถึงข้อมูลความรู้  
การมีส่วนร่วมของประชาชน



### โครงสร้างทางสังคม

ความยากจน / ขาดโอกาสทางการศึกษาความรู้  
ด้านการจัดการทรัพยากรธรรมชาติ  
การเติบโตของประชากร



### งบประมาณ

กำลังพล / การบริหารจัดการ  
เครื่องมืออุปกรณ์ / เทคโนโลยี





“สร้างกลไกการมีส่วนร่วมที่จะช่วยขับเคลื่อนประเทศไทยในการเปลี่ยนผ่านอย่างยุติธรรมค้ำึงถึง**ความเชื่อมโยงของสิ่งแวดล้อมและอย่างยั่งยืน**”



## เป้าหมาย PES : ระบบนิเวศและบทบาทที่สำคัญ



1. **คุณภาพของกลุ่มน้ำ และปริมาณ** : รักษาคุณภาพน้ำและปริมาณน้ำให้พื้นที่เกษตรกรรมและเขตเมืองของเชียงใหม่
2. **ป้องกันไฟป่า** : ชุมชนลดความเสี่ยงจากไฟป่าและความเสียหายในวงกว้างต่อระบบนิเวศ
3. **การกักเก็บคาร์บอน** : ลดการเปลี่ยนแปลงสภาพภูมิอากาศ
4. **อนุรักษ์ความหลากหลายทางชีวภาพและความสมบูรณ์ป่า**



## กลไกและรูปแบบ PES



1. เงินสนับสนุนอาหารและเครื่องดื่ม วัสดุใช้สอย
2. เงินสนับสนุนค่าแรงรายวัน
3. กองทุนประกันอุบัติเหตุ
4. กองทุนสนับสนุนการศึกษาเยาวชน
5. กองทุนเพื่อการพัฒนาชุมชนอย่างยั่งยืน

## Check list เพื่อจัดทำ Pilot project



- การรับฟังผู้ที่ส่วนได้ส่วนเสียให้รอบด้าน
- การประเมินความพร้อมและการมีส่วนร่วมของชุมชน
- วิเคราะห์ข้อมูลย้อนหลังการใช้ทรัพยากรธรรมชาติของชุมชน
- การจัดทำฐานข้อมูลเศรษฐกิจและสังคมของชุมชนเป้าหมาย
- การกำหนดค่าตอบแทนที่เป็นธรรมต่อทุกฝ่าย

## ตัวชี้วัด



- การตรวจคุณภาพน้ำทางวิทยาศาสตร์
- อัตราการเกิดไฟป่าและการสูญเสียป่า
- ศักยภาพการกักเก็บคาร์บอนของป่าไม้
- การประเมินความหลากหลายทางชีวภาพ
- รายได้และคุณภาพชีวิตของสมาชิกในชุมชน

## ระบบติดตามและประเมินผล



- เป็นที่ปรึกษาชุมชนและร่วมทำงานในพื้นที่อย่างต่อเนื่อง
- ลงพื้นที่ติดตามประเมินผล (รายไตรมาส)
- การใช้ Satellite ติดตามอัตราการเกิดไฟป่าและการสูญเสียป่า
- สรุปผลดำเนินงานเทียบเป้าหมายตามระยะโครงการ





## ผู้ดูแลทรัพยากรธรรมชาติ

อุทยานแห่งชาติ

ชุมชนนำร่อง 4 หมู่บ้าน ป่าอนุรักษ์ 20,000 ไร่  
(บ้านแม่สาบน้อย บ้านแม่สาใหม่ บ้านขุนช่างเคี่ยน บ้านปงเหนือ)



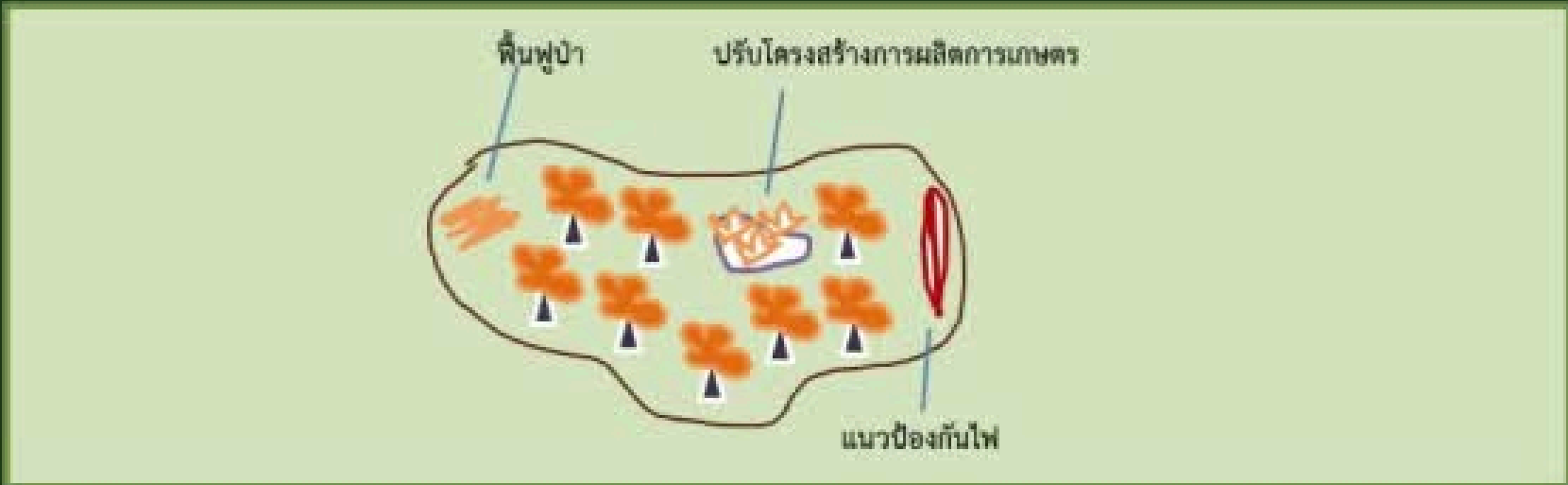
## ผู้ได้รับประโยชน์จากทรัพยากรธรรมชาติ

องค์การบริหารส่วนจังหวัดเชียงใหม่ / เครือข่ายผู้ประกอบการท่องเที่ยวเชียงใหม่  
การประปาส่วนภูมิภาค (เชียงใหม่) / ภาคเอกชน จ.เชียงใหม่  
ภาคเอกชนที่มีนโยบาย Carbon offset / กองทุน Climate change / Philanthropic

## หน่วยงานร่วมขับเคลื่อน

จัดทำข้อเสนอแนะทางนโยบาย และกฎหมายที่เกี่ยวข้อง	สถาบันเพื่อการยุติธรรมแห่งประเทศไทย / สภามหาวิทยาลัยภาคเหนือ
สนับสนุนงานวิจัยมูลค่าทางเศรษฐศาสตร์ของทรัพยากรธรรมชาติ	มหาวิทยาลัยเชียงใหม่ / FORRU
ประสานงานและบริหารจัดการโครงการ	Change Fusion / มูลนิธิเพื่อการพัฒนาที่ยั่งยืนภาคเหนือ
ขยายผลการปลูกพืชมูลค่าสูงและร่วมพัฒนาการท่องเที่ยวเชิงนิเวศ	โครงการหลวงแม่สาใหม่ / มูลนิธิไทยรักษ์ป่า
ศึกษาและพัฒนาโครงการนำร่องคาร์บอนเครดิตในเขตอุทยานแห่งชาติ	มูลนิธิแม่ฟ้าหลวงฯ / มหาวิทยาลัยเกษตรศาสตร์
สร้างการรับรู้ของภาคประชาชนและสังคมในวงกว้าง	ข่าว 3 มิติ / ไทยรัฐ / Thai publica / Thai PBS / The Standard
สนับสนุนระบบการติดตามและประเมินผลการอนุรักษ์ด้วยดาวเทียม	บริษัท ไทยคม จำกัด (มหาชน) / GISTDA





## 1. รูปแบบการจัดการเชิงนิเวศ

## 2. รูปแบบทางการเงินและธุรกิจ

## 3. รูปแบบการกำกับดูแล/กฎระเบียบ



- ใครเป็นผู้จ่าย/รับเงิน
  - จ่ายอะไร?
  - จ่ายเท่าไร?
  - จ่ายนานแค่ไหน?
- วัตถุประสงค์:**
- ความยั่งยืน?
  - การจัดการความเสี่ยง?

- การให้เกียรติและเคารพซึ่งกันและกัน
- การเปิดเผยข้อมูล
- การปกป้องการฟอกเขียว
- การแก้ไขข้อพิพาท/ความขัดแย้ง
- ความเป็นธรรม/ความถูกต้อง





พระราชบัญญัติอุทยานแห่งชาติ พ.ศ. 2562

พระราชบัญญัติป่าชุมชน พ.ศ. 2562

พระราชบัญญัติสงวนและคุ้มครองสัตว์ป่า พ.ศ. 2562



**กรมสรรพากร**  
**X**  
**THAILAND VOLUNTARY  
EMISSION REDUCTION  
PROGRAM-TVER**

ยกเว้นภาษีเงินได้ให้แก่นิติบุคคล  
สำหรับกำไรสุทธิที่เกิดจากการขาย  
คาร์บอนเครดิตในประเทศ

**ตลาดหลักทรัพย์  
แห่งประเทศไทย**

**ESG RATING**  
(ENVIRONMENT/SOCIAL/GOVERNANCE)

**SET SUSTAINABILITY  
AWARDS**

สร้างความตระหนักรู้ ผลักดัน  
อำนวยความสะดวกเอกชน

**ประกาศคณะกรรมการ  
ส่งเสริมการลงทุนที่ 9/2567**  
เรื่องมาตรการส่งเสริมการ  
ลงทุนเพื่อพัฒนาชุมชนและ  
สังคม

ร่วมมือกับองค์กรท้องถิ่น  
สนับสนุนเพื่อยกระดับสิ่งแวดล้อม  
โดยการจัดการป่าและการลดปัญหา  
ฝุ่นละออง PM2.5 อย่างยั่งยืน

ยกเว้นภาษีเงินได้นิติบุคคล 3 ปี  
120% ของเงินสนับสนุน

(+การจัดการทรัพยากรน้ำ / เกษตรยั่งยืน  
/ การศึกษา / สาธารณสุข)



(ร่าง) พระราชบัญญัติ บริหารจัดการเพื่ออากาศสะอาด



018 Lun 22:08:41

ITALY  
GMT +1

Camera 10





# SAVE THE DATE

**THAILAND  
RULE OF LAW FAIR**  
INVESTING IN THE ROL FOR A SUSTAINABLE FUTURE.



งานเพื่อ เพื่อความ

**7-8**

**FEBRUARY**

**2025**

**@TIJ COMMOM GROUND**

